



PLNITELNÝ UHLÍKOVÝ FILTR

AC INFINITY

VÍTEJTE

Děkujeme, že jste si vybrali AC Infinity. Zavazujeme se k vysoké kvalitě produktů a přátelskému zákaznickému servisu. Pokud máte jakékoli dotazy nebo návrhy, neváhejte nás [kontaktovat](#). Navštivte www.acinfinity.com a klikněte na kontakt pro naše kontaktní informace.

E-MAIL

support@acinfinity.com

WEB

www.acinfinity.com

UMÍSTĚNÍ

Los Angeles, CA

KÓD PŘÍRUČKY RCF2402X1

PRODUKT

Plnitelný Filtr Potrubí, 4"

Plnitelný Filtr Potrubí, 6"

Plnitelný Filtr Potrubí, 8"

Prémiové Aktivní Uhlí, 4 lb

Prémiové Aktivní Uhlí, 8 lb

Prémiové Aktivní Uhlí, 16 lb

Prémiové Aktivní Uhlí, 32 lb

MODEL

AC-RCF4

AC-RCF6

AC-RCF8

AC-CAR4

AC-CAR8

AC-CAR16

AC-CAR32

UPC-A

819137024168

819137024175

819137024199

819137024267

819137024236

819137024243

819137024250

OBSAH PŘÍRUČKY

Obsah Příručky	Page 5
Bezpečnostní Upozornění	Page 6
Klíčové Vlastnosti	Page 7
Obsah Balení	Page 8
Instalace	Page 9
Závěs Nahoře	Page 10
Konfigurace	Page 14
Údržba	Page 17
Výměna Uhlí	Page 18
Průvodce Náplní Uhlí	Page 21
Časté Dotazy	Page 22
Další Produkty AC Infinity	Page 23
Záruka	Page 24

BEZPEČNOSTNÍ UPOZORNĚNÍ



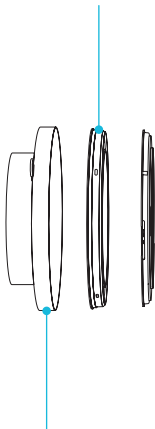
CHCETE-LI SNÍŽIT RIZIKO POŽÁRU, ELEKTRICKÉHO ŠOKU NEBO ZRANĚNÍ OSOB, DODRŽUJTE NÁSLEDUJÍCÍ:

1. Zkontrolujte místní předpisy pro případná bezpečnostní opatření potřebná pro správnou instalaci.
2. Zkontrolujte požadavky místních úřadů pro správnou likvidaci odpadů a zbytků.
3. Před instalací a používáním tohoto produktu si přečtěte všechny pokyny.
4. Pokud nejste obeznámeni s instalací tohoto produktu nebo máte pochybnosti, vyhledejte služby kvalifikovaného, vyškoleného a licencovaného odborníka. Nesprávná instalace zruší záruku tohoto produktu.
5. Tento produkt nesmí být používán na potenciálně nebezpečných místech, jako jsou hořlavé, výbušné, chemicky zatížené nebo vlhké prostředí.
6. Tento produkt vyžaduje dostatečné větrání pro správné fungování.
7. Produkty s potrubím musí být vždy odvětrány do venkovních prostor.
8. Pro zachování ideálního provozu se doporučuje pravidelná údržba dle pokynů. Prevence hromadění prachu minimalizuje potenciální nebezpečí.
9. Tento produkt se kombinuje s těmi, které mají rotující části. Během instalace, provozu a údržby tohoto produktu je nutné dodržovat bezpečnostní opatření.
10. Zajistěte, aby byly k dispozici bezpečnostní systémy pro případ požáru.

KLÍČOVÉ VLASTNOSTI

PLNITELNÝ DESIGN

Snadno odnímatelné příruby s gumovou zátkou zajišťují pohodlnou likvidaci a doplňování aktivního uhlí.

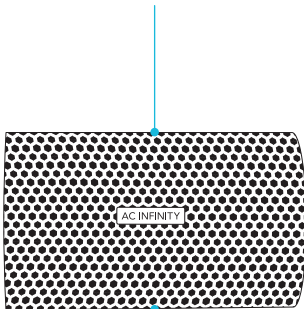


REVERZIBILNÍ PŘÍRUBY

Hliníkové příruby lze sejmout a umístit na opačné konce pro plné využití uhlíkového lože uvnitř.

ODOLNÉ VŮČI REZI

Disponuje práškovým lakem na síti, který odolává korozi a vydrží prostředí s vysokou vlhkostí.

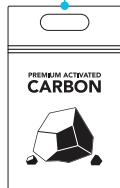
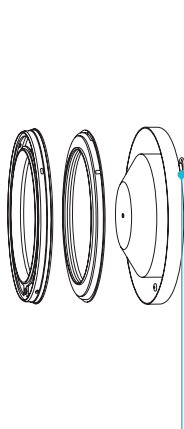


MAXIMÁLNÍ PRŮCHOD VZDUCHU

Šestihránný design umožňuje kompletní cirkulaci vzduchu vhodnou jak pro přívodní, tak pro výfukové aplikace.

AKTIVNÍ UHLÍ

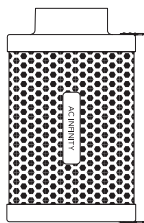
Australské dřevěné uhlí RC412 1200+ IAV s vysokou adsorpční rychlostí pro úplné blokování zápachu a čištění vzduchu.



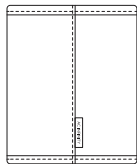
BEZPEČNÉ UMÍSTĚNÍ

Závěsné háčky jsou upevněny k přírubám mimo ocelovou síť pro zajištění pevného držení při zachování průtoku vzduchu.

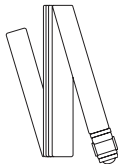
OBSAH BALENÍ



POTRUBNÍ
FILTR
(x1)



PŘEDFILTRAČNÍ
TKANINA
(x2)



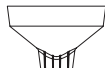
PÁSKY
FILTRU
(x2)



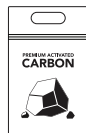
LANOVÁ
SVORKA
(x2)



OCELOVÁ
LOPATKA
(x1)



UHLÍKOVÝ
TRYCHTÝŘ
(x1)

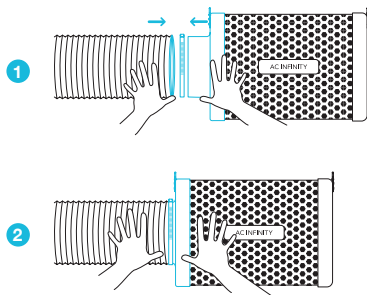


NÁPLŇ
UHLÍ
(x1)

INSTALACE

KROK 1

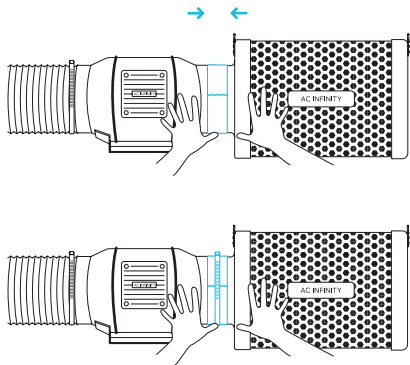
Připojte potrubní trubici k filtru. Pro zajištění připojení použijte potrubní svorky. Pro vyšší bezpečnost můžete před použitím svorek také nalepit potrubní pásku.



KROK 2

Filtr lze také připojit přímo k inline potrubnímu ventilátoru. Pro jejich vzájemné zajištění použijte potrubní svorky.

Pokud je filtr umístěn ve vlhkém prostoru, umístěte jej na nejvyšší možný bod.

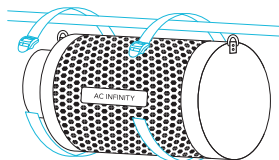


ZÁVĚS NAHOŘE

PÁSKY

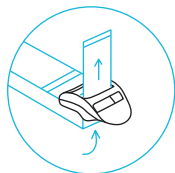
KROK 1

Protáhněte pásek kolem závěsné tyče.



KROK 2

Protáhněte pásek vnitřní drážkou žebříkového zámku zdola.

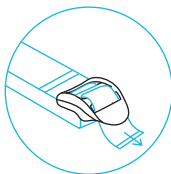
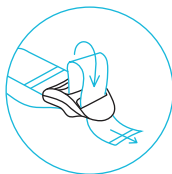


ZÁVĚS NAHOŘE

PÁSKY

KROK 3

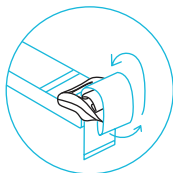
Vedte pásek vnější drážkou žebříkového zámku shora. Podle potřeby upravte délku dokončené smyčky.



Nastavit na velikost

KROK 4

Zasuňte volné konce středovou mezerou žebříkového zámku pro zajištění smyčky.



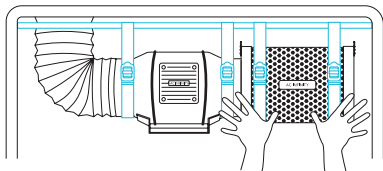
Provlékněte středem pro zajištění na místě

ZÁVĚS NAHOŘE

PÁSKY

KROK 5

Připojte filtr k potrubí preferovanou metodou, jak je znázorněno na straně 9.

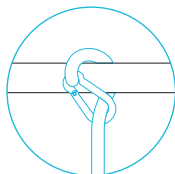


ZÁVĚS NAHOŘE

LANOVÉ SVORKY

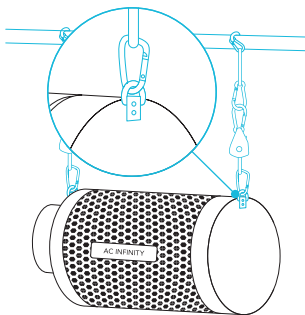
KROK 1

Přeložte lanové svorky přes nosné trámy pěstebního stanu.



KROK 2

Zapněte karabiny do ocelových háčků umístěných na přírubách.

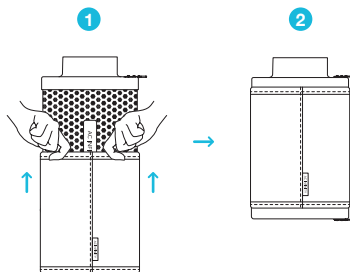


KONFIGURACE

PŘEDFILTR

Při umístění filtru do pěstebního prostoru nasadte tkaninu na filtr pro zachycení prachu a jiných částic.

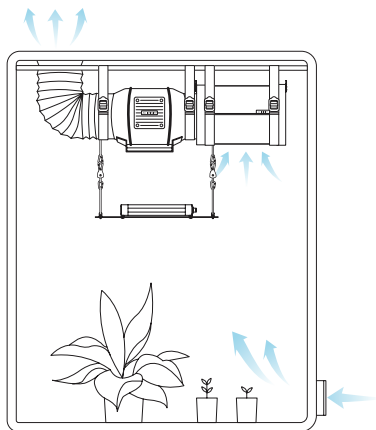
Ujistěte se, že celá kovová síť je pokryta tkaninou.



VNITŘNÍ ZAVĚŠENÍ

Pro použití filtru v přívodních aplikacích jej umístíte uvnitř pěstebního prostoru.

Před dokončením instalace se ujistěte, že filtr je připojen k přívodnému konci inline ventilátoru potrubí.

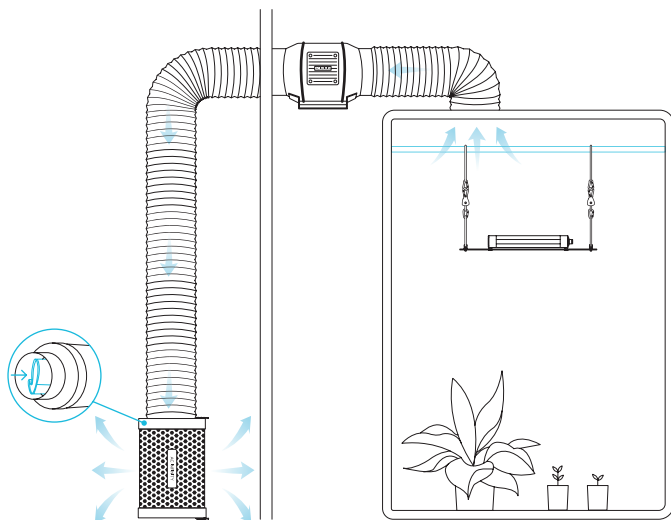


KONFIGURACE

VNĚJŠÍ MONTÁŽ

Pro použití filtru ve výfukových aplikacích umístěte filtr vně pěstebního prostoru. Před dokončením instalace se ujistěte, že filtr je připojen k výfukovému konci inline ventilátoru potrubí.

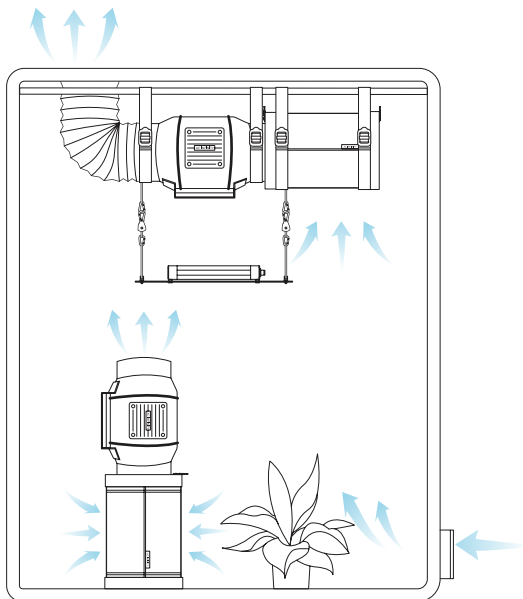
Vložte předfiltr dovnitř filtru pro prodloužení životnosti uhlíkového lože.



KONFIGURACE

NADMĚRNÝ PĚSTEBNÍ PROSTOR

Použijte kombinaci dvou ventilátorů a filtrů uvnitř pěstebního prostoru k úplnému odstranění zápachu ve větších pěstebních místnostech a stanech. Umístěte druhý filtr na podlahu a inline ventilátor na jeho vrch tak, aby výfukový konec směřoval nahoru.

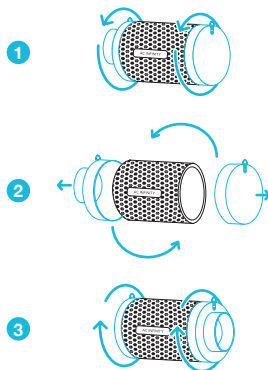


ÚDRŽBA

OBRÁCENÍ PŘÍRUB

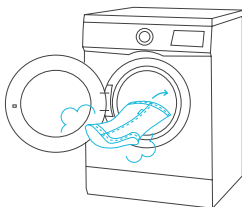
Pro prodloužení životnosti filtru a využití celého uhlíkového lože sejmňte příruby z obou konců, vyměňte je na opačné konce a přišroubujte zpět.

Při otáčení přírub položte filtr vodorovně. Ujistěte se, že zátky je na místě, aby uhlí nevysypalo.



MYTÍ PŘEDFILTRU

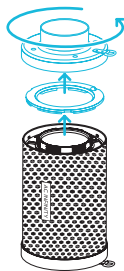
Pratelnou tkaninu podle potřeby vyperte pro odstranění prachu a nečistot. Tím se dále prodlouží životnost filtru.



VÝMĚNA UHLÍ

KROK 1

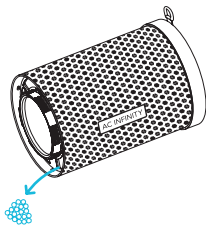
Otočte portovou přírubu filtru a poté vyjměte gumovou zátku z interiéru.



KROK 2

Zlikvidujte použité uhlí.

Použité uhlí lze kompostovat.



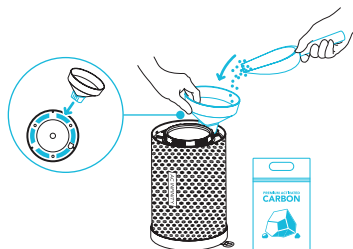
VÝMĚNA UHLÍ

KROK 3

Umístěte trychtýř do jednoho z otvorů a nasypejte náplň uhlí do filtru.

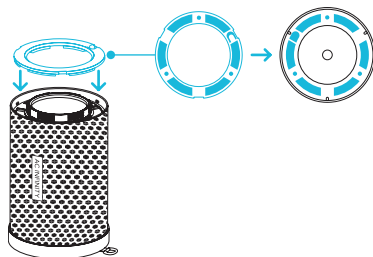
Ujistěte se, že filtr na půl cestě plnění protřepete, aby se aktivní uhlí správně zhutnilo.

Neplňte za plastovou přepážku.



KROK 4

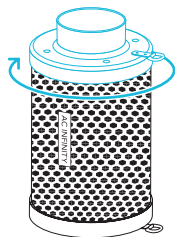
Umístěte gumovou zátku na místo a ujistěte se, že uzly jsou zarovnaný s příslušnými otvory.



VÝMĚNA UHLÍ

KROK 5

Přišroubujte přírubu zpět na filtr.




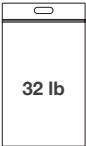


PRŮVODCE NÁPLNÍ UHLÍ

DOPORUČENÁ VÝMĚNA

Níže uvedená tabulka uvádí přibližný počet náplní, které každá kapacita poskytne pro váš uhlíkový filtr.

Frekvence výměny aktivního uhlí závisí na vašem použití. Doporučujeme ponechat uhlíkové lože na místě, dokud nezačnete cítit zápachy.

	 4 lb AC-CAR4	 8 lb AC-CAR8	 16 lb AC-CAR16	 32 lb AC-CAR32
Plnitelný Uhlíkový Filtr 4" AC-RCF4	1+ NÁPLŇ	2+ NÁPLNĚ	4+ NÁPLNĚ	8+ NÁPLNÍ
Plnitelný Uhlíkový Filtr 6" AC-RCF6	N/A	1+ NÁPLŇ	2+ NÁPLNĚ	4+ NÁPLNĚ
Plnitelný Uhlíkový Filtr 8" AC-RCF8	N/A	N/A	1+ NÁPLŇ	2+ NÁPLNĚ

Další uhlíkové náplně dostupné v mnoha velikostech na www.acinfinity.com

ČASTÉ DOTAZY

O: Jak dlouho vydrží aktivní uhlí?

A: Přiložené uhlí by mělo vydržet 1–2 pěstební cykly. Záleží na několika faktorech včetně rychlosti ventilátoru a frekvence používání.

O: Co je černý prach vycházející z aktivního uhlí?

A: Černý prach z uhlí se může objevit v důsledku pohybu při přepravě, ale po prvním použití by měl zmizet.

O: Jak mohu prodloužit životnost uhlíkového filtru?

A: Existuje řada doporučených kroků, které můžete podniknout k prodloužení životnosti uhlíkového filtru. Patří mezi ně čištění předfiltrační tkaniny a pravidelné otáčení přírub filtru. Podrobnosti naleznete na straně 17. Rovněž doporučujeme nepoužívat uhlíkový filtr, dokud nezačne klíčení a neobjeví se zápachy.

O: Kam mám umístit předfiltrační tkaninu?

A: Nasaďte předfiltr na uhlíkový filtr pro použití v přívodních aplikacích. Vložte předfiltr do uhlíkového filtru pro použití s výfukovými ventilátory. Více podrobností naleznete na stranách 14–15.

O: Jak mohu získat více náplní uhlí?

A: Aktivní uhlíkové náplně v mnoha velikostech si můžete zakoupit na acinfinit.com. Podívejte se na předchozí stránku pro informace o tom, jak často byste měli vyměňovat uhlíkové lože filtru.

O: Jak zabráním vysypání uhlí?

A: Po naplnění filtru se ujistěte, že gumová zátka je správně zarovnána a pevně na místě. Filtr nepřepíňujte.

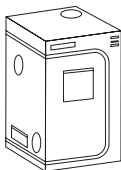
O: Jak daleko mám plnit uhlíkový filtr?

A: Neplňte uhlíkový filtr za plastovou přepážku. Mohlo by to zabránit správné přestavaci gumové zátky a příruby.

PRODUKTY AC INFINITY

Pokročilé Pěstební Stany

Série CLOUDLAB je řada pěstebních stanů navržených k vytvoření ideálních podmínek pro pěstování a usnadnění celoroční kultivace rostlin v interiéru. Disponuje silným plátnem Oxford 2000D s vnitřní diamantově vzorovanou fólií mylar, která maximalizuje svítivost pěstebních světel, a zpevněným rámem s nosností 150 lb. Součástí je montážní deska pro instalaci ovladače AC Infinity.



Inline Ventilátory

Série CLOUDLINE je řada potrubních ventilátorů navržených k tichému větrání audiovizuálních místností a skříní a různých domácích projektů cirkulace a odvětrávání vzduchu. Disponuje tepelným ovladačem s inteligentním programováním, které automaticky upravuje rychlosti potrubního ventilátoru v reakci na měnící se teploty.



Tlumič Hluku Potrubí

Tlumič hluku potrubí je navržen k tlumení hluku ventilátoru a proudění vzduchu procházejícího potrubím. Vyroben pro použití v inline potrubních aplikacích, jako jsou HVAC, pěstební stany, serverové skříně a další. Používá neoprenovou pěnu ve tvaru plástve k redukci hluku až o 50%.



ZÁRUKA

Tento záruční program je naším závazkem vůči vám: produkt prodaný společností AC Infinity bude prostý výrobních vad po dobu dvou let od data nákupu. Pokud bude zjištěna vada materiálu nebo zpracování, přijmeme příslušná opatření stanovená touto zárukou k vyřešení jakýchkoli problémů.

Záruční program se vztahuje na jakoukoli objednávku, nákup, příjem nebo použití jakýchkoli produktů prodaných společností AC Infinity nebo našimi autorizovanými prodejci. Program se vztahuje na produkty, které se staly vadnými, nefunkčními nebo výslovně nepoužitelnými. Záruční program vstupuje v platnost ke dni nákupu a vyprší dva roky od data nákupu. Pokud se váš produkt stane vadným v tomto období, AC Infinity ho nahradí novým nebo vám vydá plnou náhradu.

Záruční program se nevztahuje na zneužití nebo špatné zacházení. To zahrnuje fyzické poškození, ponoření produktu do vody, nesprávnou instalaci, jako je nesprávné vstupní napětí, a nesprávné použití pro jiné než zamýšlené účely. AC Infinity nenese odpovědnost za následné ztráty nebo náhodné škody jakékoli povahy způsobené produktem. Nezaručujeme škody způsobené běžným opotřebením, jako jsou škrábance a promáčknutí.

Kontaktujte naše obchodní oddělení na dealers@acinfinity.com nebo **(626) 838-4656** pro více informací o našem programu pro prodejce a distributory. Kontaktujte naše oddělení zákaznického servisu na support@acinfinity.com nebo **626-923-6399** pro pomoc s produkty a zárukou. Naše pracovní hodiny jsou pondělí pátek, 9:00 - 17:00 PST.



Pokud máte s tímto produktem jakékoli problémy, kontaktujte nás a rádi váš problém vyřešíme nebo vám vydáme plnou náhradu!

COPYRIGHT © 2024 AC INFINITY INC. VŠECHNA PRÁVA VYHRAZENA

Žádná část materiálů včetně grafiky nebo log dostupných v této brožuře nesmí být kopírována, fotograficky reprodukována, přeložena ani převedena do jakéhokoli elektronického média nebo strojově čitelné formy, vcelku ani zčásti, bez výslovného povolení AC Infinity Inc.

www.acinfinity.com